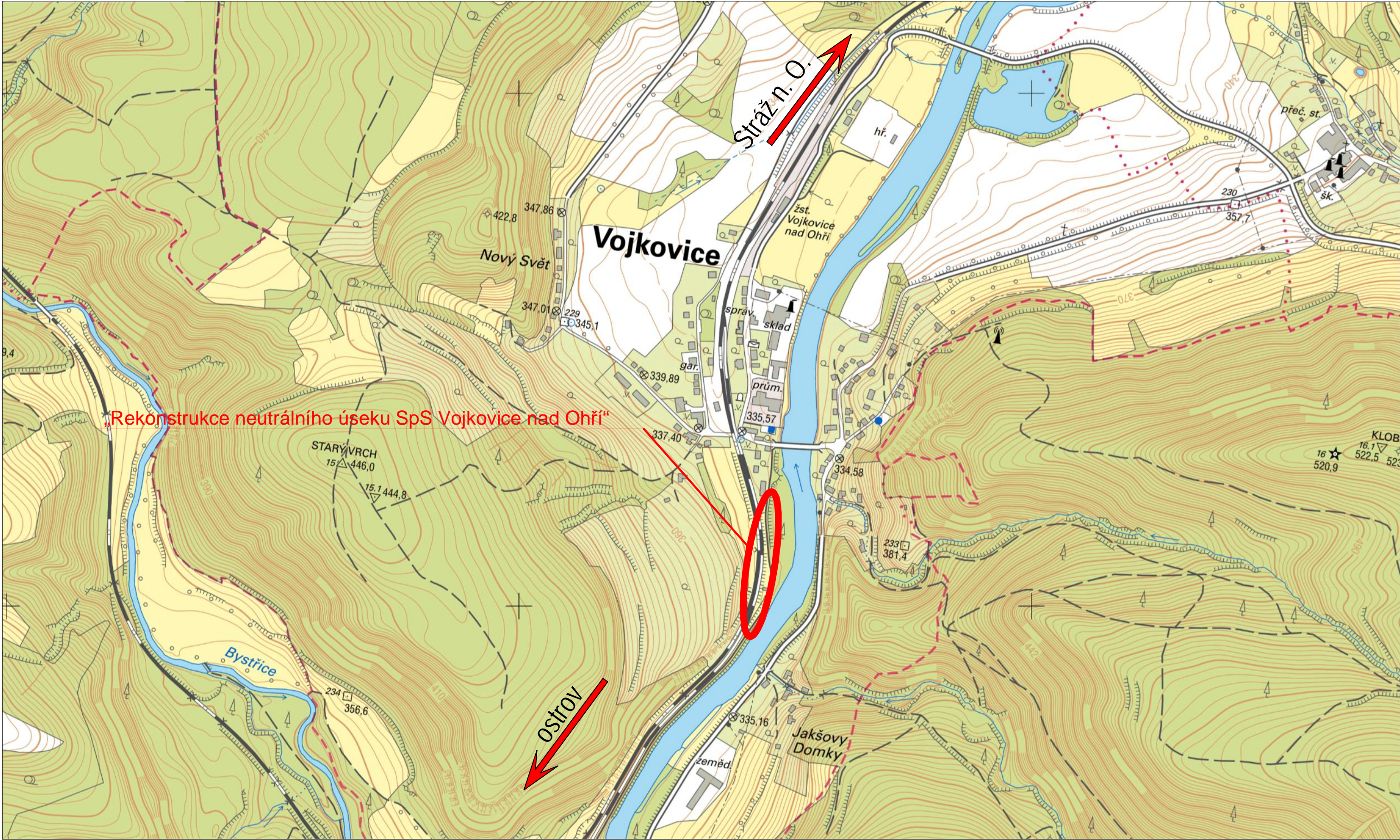


„Rekonstrukce neutrálního úseku SpS Vojkovice nad Ohří“

# Situační výkres širších vztahů

M 1:10000




			ČÍSLO SOUPRAVY:
		PO PŘIPOMÍNKOVÉM ŘÍZENÍ	
REVIZE Č.	DATUM	ZMĚNA	



EXPROJEKT s.r.o.  
Heršpická 758/13  
619 00 Brno

tel. : +420 533 312 000  
E-mail: info@exprojekt.cz  
ID: dh84e85

OBJEDNATEL:		 Správa železnic, státní organizace Stavební správa západ, Sokolovská 1955/278, 190 00 Praha 9					
HLAVNÍ INŽENÝR PROJEKTU Ing. Pavel Odehnal <i>Odehnal</i> Ing. Tomáš Pospíšil <i>Pospíšil</i>		ODPOVĚDNÝ PROJ. PS, SO Ing. Tomáš Pospíšil <i>Pospíšil</i>		VYPRACOVAL Ing. Tomáš Pospíšil <i>Pospíšil</i>		KONTROLOVAL ING. DAVID ROSE <i>Rose</i>	
KRAJ: Karlovarský		POVĚŘENÝ MŮ: Kyselka / k.ú. Vojkovice nad Ohří		STUPEŇ: DUSP			
„Rekonstrukce neutrálního úseku SpS Vojkovice nad Ohří“				ZAK. ČÍSLO 2020-036			
				MĚŘÍTKO 1:10000		POČET FORMÁTŮ 3xA4	
				DATUM: 02/2021			
Situační výkres širších vztahů				ČÁST DOKUM. C		PŘÍLOHA C.1	